

# Elektro-Haltemagnet

## L 515-4



### Anwendung

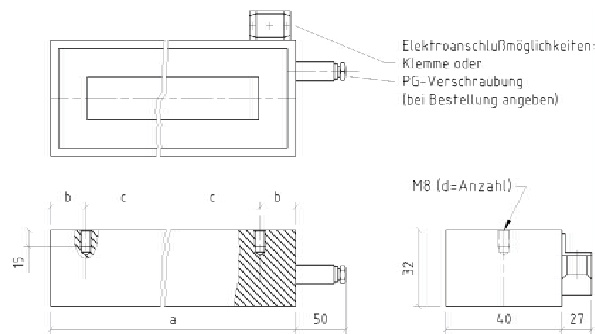
Elektro-Haltemagnete werden zum wirtschaftlichen Halten von ferromagnetischen Teilen im Vorrichtungsbau, in der Produktion sowie bei Transport und Handlingseinrichtungen verwendet.

### Ansteuerung

Die Ansteuerung mit 24 Volt DC kann über Gleichrichter Type 311 oder bei Ansteuerung über SPS bei vollautomatisiertem Betrieb über unser elektronisches Umpolsteuergerät Type 755 erfolgen.

### Technische Daten

Nennspannung: 24 Volt DC  
 Rel. Einschaltdauer: 100 %  
 Umgebungstemperatur: max. 45° C.  
 Schutzart: IP 65 mit PG-Verschraubung  
 IP 00 mit Klemme



### Haftkraftangaben

Die in der Tabelle angegebenen Haftkräfte beziehen sich auf Werkstücke mit geschliffener Oberfläche, einer Stärke von 9 mm aus St37 bei 100 % Belegung der Polfläche und 20° C Erregerwicklungstemperatur. Bei Werkstücken mit geringerer Stärke oder rauherer Oberfläche reduziert sich die Haftkraft.

Type	Leistung [Watt]	Haftkraft [N]	Gewicht [kg]	Länge (a) [mm]	b [mm]	c [mm]	d [Stück]
515-4/15	15	1350	1,3	150	40	70	2
515-4/20	20,5	1800	1,7	200	40	120	2
515-4/30	30	2700	2,5	300	50	200	2
515-4/40	37	3600	3,3	400	40	160	3
515-4/50	45	4500	4,2	500	40	210	3
505-4/60	55	5400	5,0	600	40,5	173	4
515-4/70	64	6300	4,8	700	40	155	5
515-4/80	72	7200	6,7	800	40	180	5
515-4/90	82	8100	7,5	900	40	164	6
515-4/100	92	9000	8,3	1000	40	184	6
515-4/110	101	9900	9,2	1100	40	170	7
515-4/120	109	10800	10,0	1200	39	187	7

andere Abmessungen auf Anfrage

L 515 deutsch La 03/2005

Technologie  
die anzieht



Wagner Magnete GmbH & Co. KG  
 Spann- und Umwelttechnik  
 D 87751 Heimertingen  
 Telefon 08335/980-0  
 Telefax 08335/980-270  
 Internet www.wagner-magnete.de  
 E-Mail info@wagner-magnete.de

# Elektro-Haltemagnet

L 515-2.6

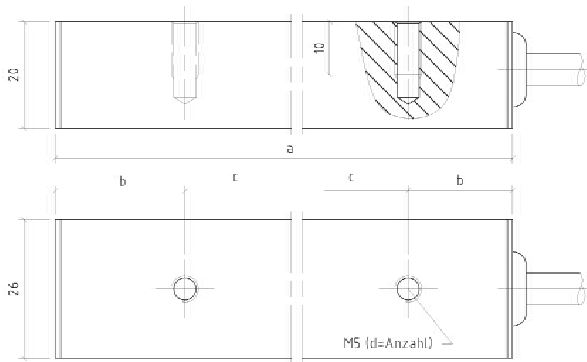


### Anwendung

Elektro-Haltemagnete werden zum wirtschaftlichen Halten von ferromagnetischen Teilen im Vorrichtungsbau, in der Produktion sowie bei Transport und Handlingeinrichtungen verwendet.

### Ansteuerung

Die Ansteuerung mit 24 Volt DC kann über Gleichrichter Type 311 oder bei Ansteuerung über SPS bei vollautomatisiertem Betrieb über unser elektronisches Umpolsteuergerät Type 755 erfolgen.



### Technische Daten

Nennspannung: 24 Volt DC  
 Rel. Einschaltdauer: 100 %  
 Umgebungstemperatur: max. 45° C.  
 Schutzart: IP 64

### Haftkraftangaben

Die in der Tabelle angegebenen Haftkräfte beziehen sich auf Werkstücke mit geschliffener Oberfläche, einer Stärke von 8 mm aus St37 bei 100 % Belegung der Polfläche und 20° C Erregerwicklungstemperatur. Bei Werkstücken mit geringerer Stärke oder rauherer Oberfläche reduziert sich die Haftkraft.

Type	Leistung [Watt]	Haftkraft [N]	Gewicht [kg]	Länge (a) [mm]	b [mm]	c [mm]	d [Stück]
515-2.6/10	10	45	0,4	102	27	48	2
515-2.6/15	14	85	0,6	152	51	50	2
515-2.6/20	19	125	0,8	202	51	50	3
515-2.6/30	28	200	1,0	302	50,5	67	4
515-2.6/40	38	270	1,3	402	51	60	6
515-2.6/45	42	310	1,5	452	51	70	6
515-2.6/50	47	350	1,7	502	51	80	6
515-2.6/60	56	420	2,0	602	49	72	8

andere Abmessungen auf Anfrage

Technologie  
die anzieht



Wagner Magnete GmbH & Co. KG  
 Spann- und Umwelttechnik  
 D 87751 Heimertingen  
 Telefon 08335/980-0  
 Telefax 08335/980-270  
 Internet www.wagner-magnete.de  
 E-Mail info@wagner-magnete.de